

 VIDENCENTRET FOR LANDBRUG

Værd at vide om DMS

Center workshop
November 2012



 DLBR.

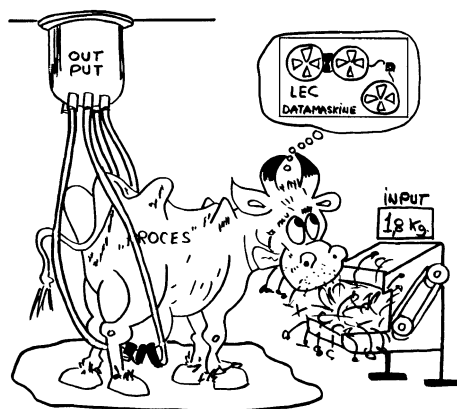
Den Europæiske Union støtter udviklingen af Den Nationale Forsknings og Udviklingsindsats for Landbrug og Landbrugsmiljø ved hjælp af finansiering af projekter.

 VIDENCENTRET FOR LANDBRUG

Programmet.

- Introduktion
- KPO og DMS – ide og mission
- KPO rapporten
- Datafødsel og flow
- Arbejdsform
- KMP
- Markedsføring og salg
- Pilotprojekt

2 | 21. januar 2013



3 | 21. januar 2013

 VIDENCENTRET FOR LANDBRUG

1. Visionen for DMS

At udvikle et system der støtter den fremtidige kvægbruger i styring og ledelse af kvægproduktionen på bedriften.

Det vil sige:

- Noget vil kvægbrugeren selv gøre
- Noget vil kvægbrugeren gøre i samarbejde med sin rådgiver
- Noget vil blive udliciteret til rådgiverne
- Noget vil blive gjort i samarbejde med de ansatte på bedriften.

4 | 21. januar 2013

 VIDENCENTRET FOR LANDBRUG

Indhold i Dairy Management System DMS

- Foderstyring
 - Foderplan
 - Foderregistrering og –kontrol
- Produktionsstyring
 - Planlægning
 - Prognose
 - Foderbudget
 - Produktionsbudget
 - Opfølgning
 - Foderopgørelse
 - KPO og KPO rapport

5 | 21. januar 2013

 VIDENCENTRET FOR LANDBRUG

Indhold i Dairy Management System DMS

- Generelle moduler
 - Fodermiddeltabel
 - Ø90 data
 - Lager
- Kritiske målepunkter (nov. 2012)

6 | 21. januar 2013



VIDENCENTRET FOR LANDBRUG

Agro Food Park 15 T +45 8740 5000
Skejby F +45 8740 5010
DK 8200 Århus N W vfl.dk

VIDENCENTRET FOR LANDBRUG

Indhold i Dairy Management System DMS

Sep. 2011	Sep. 2011	2012
Norfor Foderplan	Bedriftsbegrebet	Kvæg - KPO
Norfor Foderkontrol	Foderregistrering	Lager
Prognose	Ny Foderkontrol	Foderopgørelse
Foderbudget	Ændringer til prognosen	KMP
Produktionsbudget		

VIDENCENTRET FOR LANDBRUG

Hvad er Kort Periodisk Opgørelse

Kort Periodisk Opgørelse er måling af produktionseffektiviteten med tilhørende økonomi og nøgletal for en periode kortere end eller lige med et år.

8 | 21. januar 2013

VIDENCENTRET FOR LANDBRUG

Forretningsplan og Business Case – KPO

(maj 2010)

Ideen med en fælles Kort Periodisk Opgørelse (KPO) er, at samle alle funktioner/produkter, som generer økonomiske opgørelser på kortere periode end et år, i et og samme værktøj, der giver landmanden og dennes rådgiver overblik over økonomi og produktion.

Med dette værktøj kan landmanden både skabe sig overblik over virksomhedens samlede økonomi, og gå i dybden med produktionsøkonomien for hvert af sine forretningsområder.

9 | Workshop for SPOC dec. 2010

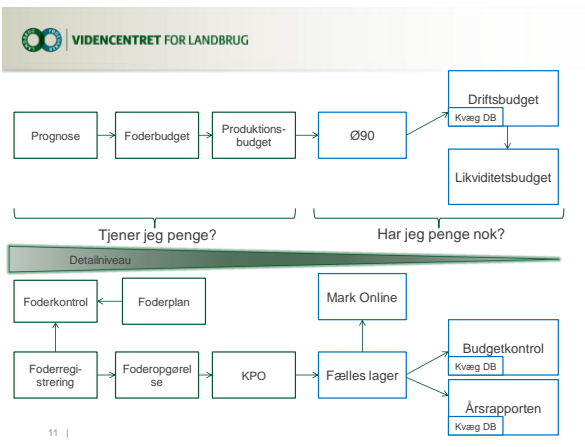
VIDENCENTRET FOR LANDBRUG

Ledestjerner for KPO:

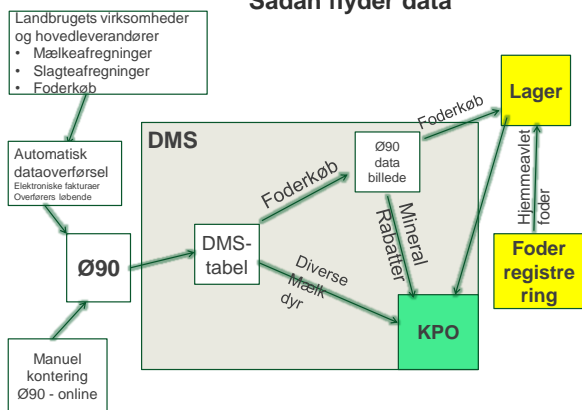
- * Brugervenligt
- * Skal understøtte samarbejdet mellem landmand og konsulent
- * Et og kun et dækningsbidrag,
- * Genbrug af data
- * Tværfaglig brug
- * Hurtige resultater
- * Minimalt tidsforbrug

Vision:
KPO efterspørges af hovedparten af de danske kvægbrug, og anvendes i en tværfaglig sammenhæng

10 |



Sådan flyder data



The screenshot shows the 'KPO-rapport' interface. It includes a header with 'VIDENCENTRET FOR LANDBRUG' and 'KPO-rapport'. Below this, there are fields for 'Driftsfællesskab', 'Driftsår', 'Periode', 'Besætning', and 'Dækningsbidrag, pr. årsko'. A table displays financial data with columns for 'Enhed', 'Opdret', 'Bef. Periode', 'Om alle', and 'Om 27% basis'. A list of 'Udvælgelseskriterier' (Selection criteria) is shown on the right, including 'Økologi/korr.', 'Ydelse', 'Bes. størrelse', 'Race', and 'Udlicitering'.

Korrektionslinjer

- Ø KPO har et opnået DB som er beregnet efter samme principper som i andre DLBR produkter (Ø90) og et korrigeret DB der kan bruges til benchmarking og til vurdering af produktionen.
- Ø Korrigeret DB beregnes, hvis der bruges ejendomsspecifikke grovfoderpriser og hvis der er omkostninger til strøelse eller for kapacitetsomkostninger til kvier i pension. Der er også korrektionslinjer, der viser besætningens værdiændring i perioden eller om der er Lagerjusteringer på beholdninger.
- Ø Korrektionslinjer viser hvor stor andel korrektionerne har af DB.

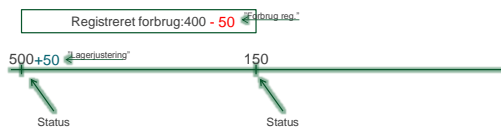
16 |

The screenshot shows the 'KPO-rapport' configuration interface. It includes a 'Konfiguration' section with 'Generelt' (General) and 'Kriterier for benchmarking' (Benchmarking criteria) tabs. The 'Generelt' tab has fields for 'Navn', 'Slut dato', 'Periodevalg', 'Produktionsgren', and 'Enhed for DB'. The 'Kriterier for benchmarking' tab has fields for 'Antal årsdyr', 'Årsdyr, EKM', 'Race', 'Økologi', 'Kvier udløst', and 'Procent bedste af sammenligningsgruppen'. A red circle highlights the 'Korrigeringslinjer' (Correction lines) section, which includes 'Kapacitetsdel af kørselsprisen', 'Grovfoder standardpris', 'Strøelse', and 'Lagerjustering'.

17 | 21. januar 2013

Foderafstemning - Prisforskydninger og korrektioner af lager!

Forbrug reg. vejet: 400
 Forbrug status: 500 - 150 = 350
 Korrektion 50

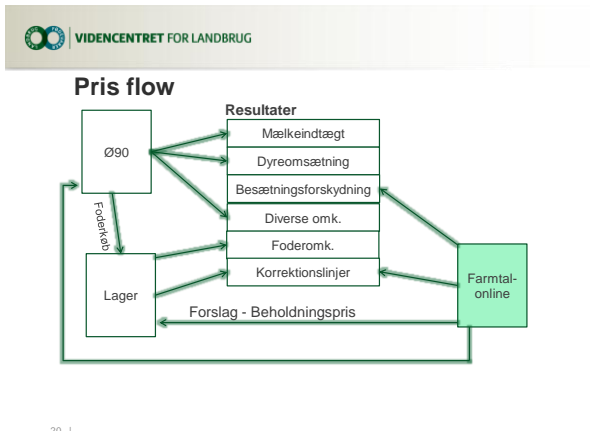


18 |

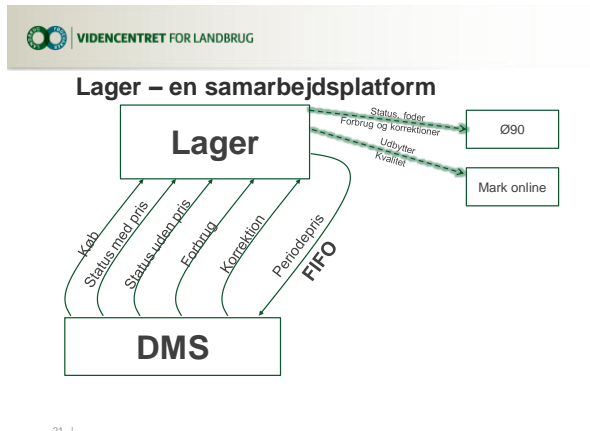
	Kr.	-6.445	-6.445
hjemmevlet foder			
Korn, hjemmevlet	Kr.	0	0
Bælgfrø, hjemmevlet	Kr.	0	0
Afgreensning	Kr.	-275	-275
Græsensilage	Kr.	-2.387	-2.387
Majsensilage	Kr.	-2.540	-2.540
Majskolbensilage	Kr.	-801	-801
Hølsødsensilage	Kr.	0	0
Blandesødsensilage	Kr.	-479	-479
Roer	Kr.	0	0
Hø	Kr.	-155	-155
Halm, hjemmevlet	Kr.	-3	-3
Øvr. foderm., hjemmevlet	Kr.	0	0
Korr. Grovfoderpris	Kr.	195	195
Lagerjustering	Kr.	0	0
Dækningsbidrag	Kr.	16.436	16.436
Dækningsbidrag korrigeret	Kr.	16.631	16.631

19 | Workshop 2010

VIDENCENTRET FOR LANDBRUG
 Agro Food Park 15 T +45 8740 5000
 Skejby F +45 8740 5010
 DK 8200 Århus N W vfl.dk



20 |



21 |

Konteringen er vigtig!

- Diverse omkostninger
 - Opmærksomhed på brug af kontrnr. (se bilag)
- Foderomkostninger
 - Kvantum
 - Sigende varenavn
 - Posteringsdato er lig med leveringsdato
 - Opmærksomhed på hvad der er mineraler og vitaminer kontra andre hjælpestoffer (elektrolytter)
 - Receptpligtig konteres under dyrlæge omkostninger

22 | Workshop for SPOC dec. 2010

Ø90 data

Ø90 Data	Dato	Kvantum	Enhed	Behold.	Legetids	Besætningsgruppen	Kvantum	Enhed	Status for leveret
Rygs forbrændt	11.01.2011	1.660	Kg	2.880		Vælg beholdning			
Rygs forbrændt	20.01.2011	2.800	Kg	3.880		Vælg beholdning			
Reservat 500 Kg	20.01.2011	1.500	Kg	1.750		Vælg beholdning			
	27.01.2011	12.200	Kg	23.470		Vælg beholdning			
	11.01.2011	12.200	Kg	22.147		Vælg beholdning			
	11.01.2011	12.200	Kg	23.140		Vælg beholdning			
23-01-2012 kveget opbej	11.01.2011	12.170	Kg	22.870		Vælg beholdning			
holdslagt	27.01.2011	1.01		23.880		Vælg beholdning			
kveget op af	11.01.2011	12.200	Kg	23.130		Vælg beholdning			
kveget op af	14.01.2011	11.800	Kg	22.980		Vælg beholdning			
kveget op af	28.11.2011	12.180	Kg	22.940		Vælg beholdning			
kveget op af	01.12.2011	11.700	Kg	22.870		Vælg beholdning			
kveget op af	27.01.2011	12.000	Kg	23.880		Vælg beholdning			
kveget op af 2007	28.01.2011	12.610	Kg	23.730		Vælg beholdning			
kveget op af 2007	27.01.2011	11.710	Kg	23.250		Vælg beholdning			
KV01 SPOCAL 1252	01.01.2011	18.600	Kg	38.010		098-001-001 Kveget 1252 holdemøstet	18.600	Kg	
KV01 SPOCAL 1252	18.01.2011	18.710	Kg	38.145		098-001-001 Kveget 1252 holdemøstet	18.710	Kg	
KV01 SPOCAL 1252	01.01.2011	18.600	Kg	38.010		098-001-001 Kveget 1252 holdemøstet	18.600	Kg	
KV01 SPOCAL 1252	18.01.2011	18.710	Kg	38.115		098-001-001 Kveget 1252 holdemøstet	18.710	Kg	
KV01 SPOCAL 1252	01.01.2011	17.600	Kg	40.760		098-001-001 Kveget 1252 holdemøstet	17.600	Kg	
KV01 SPOCAL 1252	20.01.2011	18.600	Kg	52.370		098-001-001 Kveget 1252 holdemøstet	18.600	Kg	

23 | Workshop for SPOC dec. 2010

Mælk

Dyreomsætning og -afstemning | Diverse omkostninger | Fordeling

Fakturdato	Mælk, kg	Beløb totalt kr	heraf mælk	heraf tilslag	heraf logistiktilslag	heraf afgift	heraf sæson diff.	Tilføj/Det
22.06.2011	73.837	262.390	214.888	3.217	0	-290	-11.389	
26.06.2011	74.406	265.428	177.583	5.804	0	-298	-17.661	
10.07.2011	73.759	177.315	173.861	6.747	0	-295	-4.998	
24.07.2011	71.339	179.322	172.715	4.813	0	-285	0	
07.08.2011	72.802	188.597	176.368	6.278	0	-291	7.243	
21.08.2011	70.128	189.284	171.709	6.603	1.171	-281	17.081	
04.09.2011	70.728	189.630	174.822	6.214	1.493	-283	17.391	
18.09.2011	66.175	181.094	158.171	6.064	1.390	-265	15.735	
02.10.2011	64.828	178.788	155.863	6.207	1.361	-259	15.516	
16.10.2011	63.717	176.053	154.156	5.476	1.318	-255	15.318	
30.10.2011	66.078	186.287	163.142	5.789	1.388	-264	16.232	

Mælkeindsættelse pr. måned

Måned	Indtægt
Juli	400.774
August	433.971
September	391.378

24 | Workshop for SPOC dec. 2010

Dyreomsætning

Mælk, Dyreomsætning og -afstemning | Diverse omkostninger | Fordeling

Posteringsstøt	Konto	Dato	Beløb tota	Beløb utv	Opgørelse	Kvægdatabasen	Tilføj/slet
Køer slagning		07.07.2011	116.667	5.525,57	21	25	
- Kvægdatabasen							5 5.309
- Ko	3321 00	09.07.2011	26.546	5.309,24	5	5	3.876
- Kvægdatabasen							
- Ko	3321 00	06.08.2011	7.492	3.745,77	2	2	
- Ung ko u/42	3321 00	06.08.2011	12.389	4.129,70	3	11	6.373
- Kvægdatabasen							
- Ko	3321 00	10.09.2011	70.108	6.373,46	11	4	5.950
- Mangdrabat	3321 00	10.09.2011	132	0	0	0	
- Kvægdatabasen							
Kviler slagning		29.09.2011			2	2	6.665
- Kvægdatabasen							
Slagtekulve slagning			-819	0	0	0	
- Prod. afgift	3364 00	09.07.2011	-140	0	0	0	
- Slagteafgift	3364 00	09.07.2011	-55	0	0	0	
- Prod. afgift	3364 00	06.08.2011	-140	0	0	0	
- Slagteafgift	3364 00	06.08.2011	-55	0	0	0	
- Prod. afgift	3364 00	10.09.2011	-108	0	0	0	
- Slagteafgift	3364 00	10.09.2011	-121	0	0	0	
Slagtekulve leveret			28.870	902,19	32	24	

25 | Workshop for SPOC dec. 2010

Diverse omkostninger

Posteringskødet	Konto	Juli (2011)		August (2011)		September (2011)		Forskyd	Tilg./væd
		Dato	Beløb	Dato	Beløb	Dato	Beløb		
-	4470 00	28	-25.250						
Indkøbt halm og strøelse					15.000				
- halm 2010	4425 30			8	-15.000				
RYK					15.901				-3.338
- a kontrol	4473 11			9	-15.901				
- ryg kontrol	4473 11					26			-3.338
DAKA					1.755				-1.000
- BSE Gebyr	4488 12	9	800						
-	4488 12		650						
- BSE Gebyr	4488 12			8	-1.755				-1.000
Andet					6.879				-1.785
- Salg Modersartler Aps	4488 10	10	-6.041						
- Seficflyve 1 kg	4487 20	26	99						
- Sunbond Patron 180 ml	4488 00	26	-699						
- minewalpymer	4488 10			15	-3.308				
- salte læer	4488 10			15	-247				
- vaskpulver	4488 10			30	-1.892				
- bløgemiddel	4488 10			30	-1.115				
- des	4488 10					12			-1.785

26 | Workshop for SPOC dec. 2010

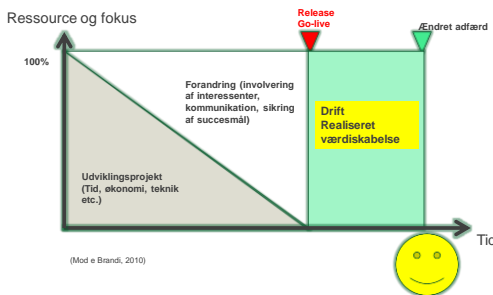
Fordeling af omkostninger

Diverse omkostninger				
Kategori	Beløb, total	Malkekaer inkl. opdræt		Andel, pct.
		Beløb	Andel, pct.	
Dyrilege	-34.127	-34.127	100	
Produktionsrådgivning	-20.870	-20.870	100	
Aul	-5.395	-5.395	100	
Indkøbt halm og strøelse	-24.920	-24.920	100	
DAKA	-647	-647	100	
Andet	-5.666	-5.666	100	

Kværl i pension				
Kategori	Beløb, total	Malkekaer inkl. opdræt		Andel, pct.
		Beløb	Andel, pct.	
⚠ Kværl i pension, pasningsafgale	-114.125	-114.125	100	

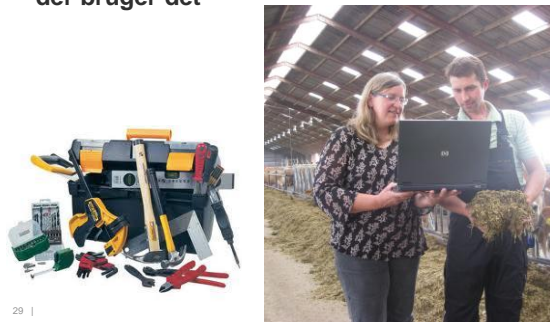
27 | Workshop for SPOC dec. 2010

Hvornår har vi succes



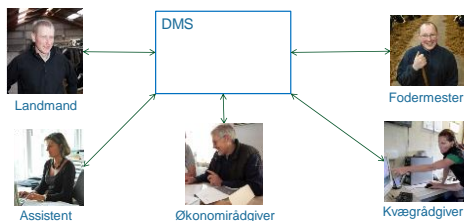
28... | Workshop for SPOC jan 2012

Værdien af DMS skabes af de mennesker, der bruger det



29 |

Samarbejdsplatform for landmanden og hans interessenter

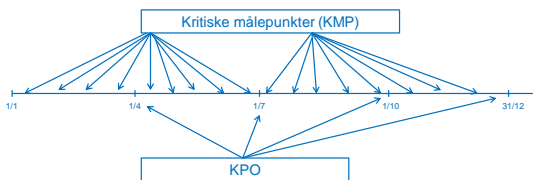


KvægNøglen skal sikre, at værktøjerne giver nytte for landmanden



- KPO
- Foderregistrering
- Fælles lager
- Budgetkontrol
- Årsrapport
- Etc.

21. januar 2013



En måling er bedre end 1000 meninger

VIDENCENTRET FOR LANDBRUG

Udskriv Målsætninger Vælg Driftsenhed Afslut

Emne	Status	Nøgletal (enhed)	Oprået	Alarmgrænse	Opfølgelsesperiode	Opdateret
Mælk	🔴	Mælk leveret, kg/dag	6.230	Min 6.338 Max 6.663	Seneste afhentning	23.05.11
	🟢	Mælk produceret, EKM/foderdag	28,3	28,1	Seneste måling	22.05.11
Reproduktion	🟢	Mælk kvalitet, antal anmærkninger	2		Seneste måling	21.05.11
	🟢	Insemeneringer på keær, antal	15	16	Seneste 7 dage	09.10.11
	🔴	Ikke drægtighedsundersøgte keær, antal	5	0	Seneste dag	24.05.11
	🟢	Insemeneringer på kvier, antal	8	5	Seneste 7 dage	24.05.11
Sundhed	🔴	Ikke drægtighedsundersøgte kvier, antal	5	0	Seneste dag	24.05.11
	🟢	Sygdomsregistreringer, antal dyr	1	3	Seneste 7 dage	24.05.11
	🔴	Ydelsesafvigelse hos nykalvere, % keær m. uaccept. ydelse	25	20	Seneste Y. kontrol	18.05.11
	🟢	Nykalvekonformitet, % keær	8	10	Seneste Y. kontrol	18.05.11
	🟢	Hudtab - goldperiode, % keær m. uaccept. hudtab	20	10	Seneste 14 dage	20.05.11
	🔴	Døde dyr, antal	3	0	Seneste 7 dage	23.05.11
	🟢	Mælk minus foder, rest kr. pr. kg EKM	1,66	1,60	Seneste dag	23.05.11
Fodring	🟢	Energiudnyttelse, %	96	93	Seneste dag	23.05.11

VIDENCENTRET FOR LANDBRUG

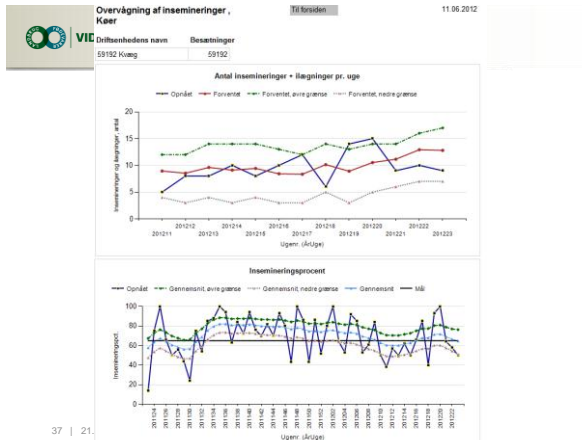
https://accepttest.dcf.ws.dlbr.dk/DCFServices/(S11zjeqcooseggauow0qk5jo)/Rep

Forside, KMP 11.06.2012

Driftsenhedens navn Besætninger

59192 Kvæg 59192

Mælk	Status	Nøgletal (enhed)	Oprået	Alarmgrænse	Opfølgelsesperiode	Opdateret
🟢	🟢	Mælk leveret, kg/dag	8.604	Min 8.089 Max 8.940	Seneste afhentning	09.06.2012
Reproduktion	🟢	Insemeneringer på keær, antal	9	8	Seneste 7 dage	11.06.2012
	🟢	Ikke drægtighedsundersøgte keær, antal	0(4)	0	Seneste dag	11.06.2012
	🟢	Insemeneringer på kvier, antal	6	3	Seneste 7 dage	11.06.2012
🟢	🟢	Ikke drægtighedsundersøgte kvier, antal	0(0)	0	Seneste dag	11.06.2012



Priser på DMS

Antal pakker	Købspris	Abonnement
1 pakke	2000 kr.	1500 kr.
2 pakker	*1.000 kr.	500 kr.

*Inkl. Introduktionsbesøg af lokal DMS ekspert

VIDENCENTRET FOR LANDBRUG

DLBR KvægIT
Markedsføringsmateriale

DLBR
DANSK LANDBRUGSRÅDGIVNING

Åben Landmandskasse Unionen varettes af Landmandskassen Fælles for Landbrug og Fiskeri. Landbrug og Fiskeri har endelig finansieret projektet.

Fokusgruppe

Sammenhængende produktions- og økonomifølgning

- Udvalg af mælkeproducenter, der får eller efterspørger budget, budgetopfølgning, KPO og handlingsplaner.
- Opsamling fra praksis af udfordringer, erfaringer
- Task force
- Fælles guidelines